

QUÍMICO S



www.distriforte.com.br

**Distri
Forte**

IMPERMEABILIZANTE TECPLUS TOP

· ARGAMASSA IDEAL PIÁREAS ÚMIDAS, QUE RECEBEM ÁGUA EM ABUNDÂNCIA COMO BANHEIROS, ÁREAS DE SERVIÇO, MUROS, RODAPÉS, FUNDAÇÕES E ALICERCES



CÓDIGO	CONTEÚDO	EMBALAGEM
1699	18KG	01

IMPERMEABILIZANTE NEUTROL BALDRAME

· EMULSÃO ASFÁLTICA QUE FORMA UMA PELÍCULA IMPERMEÁVEL E É INDICADA ESPECIFICAMENTE P/PROTEÇÃO DE BALDRAMES QUE FICAM EM CONTATO COM O SOLO



CÓDIGO	CONTEÚDO	EMBALAGEM
461862	3,6LT	04
461861	18LT	01

IMPERMEABILIZANTE SIKATOP 100

· REVESTIMENTO SEMI-FLEXÍVEL, IMPERMEABILIZANTE E PROTETOR, BICOMPONENTE À BASE DE CIMENTO, AREIAS E RESINA ACRÍLICA. PRONTO P/USO A+B



CÓDIGO	CONTEÚDO	EMBALAGEM
530	18KG	01

ADITIVO IMPERMEABILIZANTE CHAPIX BLANCO

· DESENVOLVIDO PARA PROPORCIONAR MELHOR ADERÊNCIA P/ARGAMASSAS E CHAPISCOS



CÓDIGO	CONTEÚDO	EMBALAGEM
4391	3,6LT	04
4390	18LT	01

ADESIVO PARA CHAPISCO BIANCO

· RESINA SINTÉTICA DE ALTO DESEMPENHO, QUE PROPORCIONA EXCELENTE ADERÊNCIA EM ARGAMASSAS AOS MAIS DIVERSOS SUBSTRATOS



CÓDIGO	CONTEÚDO	EMBALAGEM
1384	900ML	06
1321	3,6KG	04
3002	18LT	01
4384	200LT	01

IMPERMEABILIZANTE PINTURA ASFÁLTICA ACQUA

· UMA MEMBRANA COM BASE ASFÁLTICA, PARA IMPERMEABILIZAÇÃO, BLOQUEANDO UMIDADE DO SOLO



CÓDIGO	CONTEÚDO	EMBALAGEM
1701	3,6LT	04
1700	18LT	01

IMPERMEABILIZANTE ECOASFALTO

· UMA TINTA À BASE DE ASFALTO DISPERSA EM ÁGUA MONOCOMPONENTE, QUE APRESENTA VANTAGEM EM SUPERFÍCIES ÚMIDAS E SECAS



CÓDIGO	CONTEÚDO	EMBALAGEM
3939	3,6LT	04
5021	18LT	01

IMPERMEABILIZANTE NEUTROL B.ÁGUA

· NEUTRO A BASE DE ÁGUA E DE EMULSÃO ASFÁLTICA DE ALTA RESISTÊNCIA QUÍMICA QUE FORMA UMA PELÍCULA IMPERMEÁVEL



CÓDIGO	CONTEÚDO	EMBALAGEM
4429	900ML	06
4385	3,6LT	04
4428	18LT	01

IMPERMEABILIZANTE PAREDE BRANCO

· COM TECNOLOGIA 3 EM 1, SELA, IMPERMEABILIZA E DA ACABAMENTO. FORMANDO UMA MEMBRANA IMPERMEÁVEL



CÓDIGO	CONTEÚDO	EMBALAGEM
461077	3,6KG	04
4388	18LT	01

IMPERMEABILIZANTE TECPLUS 1

· PROPORCIONA A REDUÇÃO DA PERMEABILIDADE EVITANDO INFILTRAÇÃO NA ARGAMASSA

weber produtos **quartzolit**
SAINT-GOBAIN



CÓDIGO	CONTEÚDO	EMBALAGEM
4387	3,6LT	04
531	18LT	01

IMPERMEABILIZANTE VEDACIT

· ADITIVO IMPERMEABILIZANTE PARA CONCRETO E ARGAMASSAS, AGE POR HIDROFUGAÇÃO, PERMITINDO A RESPIRAÇÃO DOS MATERIAIS

VEDACIT



CÓDIGO	CONTEÚDO	EMBALAGEM
461089	900ML	06
1320	3,6LT	04
1322	18LT	01
4382	200LT	01

IMPERMEABILIZANTE SIKA 1

· IMPERMEABILIZANTE DE PEGA NORMAL PARA ARGAMASSA E CONCRETO, REAGENTE AO CONCRETO DURANTE O PROCESSO DE HIDRATAÇÃO



CÓDIGO	CONTEÚDO	EMBALAGEM
3866	3,6LT	04
1908	18LT	01

ADITIVO PLASTIFICANTE

· ADITIVO PLASTIFICANTE INDICADO P/AUMENTAR A COESÃO E MELHORAR A CONSISTÊNCIA DAS ARGAMASSAS.

weber produtos **quartzolit**
SAINT-GOBAIN



CÓDIGO	CONTEÚDO	EMBALAGEM
459005	900ML	06
3050	3,6LT	04
3051	18LT	01

ADITIVO PLASTIFICANTE VEDALIT

· UM ADITIVO CONCENTRADO QUE PROPORCIONA ÓTIMA TRABALHABILIDADE A ARGAMASSAS E REBOCOS.

VEDACIT



CÓDIGO	CONTEÚDO	EMBALAGEM
460538	900ML	06
4165	3,6LT	04
1675	18LT	01

ADITIVO PLASTIFICANTE ALVENARIT

· UM ADITIVO QUE PROPORCIONA ÓTIMA TRABALHABILIDADE DAS ARGAMASSAS DE ASSENTAMENTO E REBOCOS

VEDACIT



CÓDIGO	CONTEÚDO	EMBALAGEM
460539	900ML	06
2014	3,6LT	04
985	18LT	01
4383	200LT	01

SUPER MANTA LÍQUIDA BRANCA

· MANTA FLEXÍVEL PARA COBERTURAS COM OU SEM TRÂNSITO DE PESSOAS

weber produtos **quartzolit**
SAINT-GOBAIN



CÓDIGO	CONTEÚDO	EMBALAGEM
4449	12KG	01

VEDAPREN BRANCO PAREDE

· PINTURA IMPERMEÁVEL E ELÁSTICA QUE PROTEGE AS PAREDES CONTRA VARIAÇÕES EXTERNAS

VEDACIT



CÓDIGO	CONTEÚDO	EMBALAGEM
461474	3,6LT	04
3887	18KG	01

VEDAPREN PRETO (MANTA LÍQUIDA)

· MANTA LÍQUIDA DE BASE ASFÁLTICA, CRIA UMA PROTEÇÃO IMPERMEÁVEL NA ÁREA APLICADA. PRONTA P/USO

VEDACIT



CÓDIGO	CONTEÚDO	EMBALAGEM
2015	18LT	01

IMPERMEABILIZANTE PAREDE BRANCO PREMIUM

·COM TECNOLOGIA 5 EM 1, SELA, IMPERMEABILIZA, DAACABAMENTO, REFLETE CALOR, ACEITA PINTURA



CÓDIGO	CONTEÚDO	EMBALAGEM
4389	3,6KG	04
460886	18KG	01

VEDAPREN BRANCO (MANTA LÍQUIDA)

·INDICADA P/LAJES TRANSITÁVEIS, ÁREAS MOLHADAS, COBRE A ESTRUTURA C/UMA PROTEÇÃO IMPERMEÁVEL, ELÁSTICA, FLEXÍVEL E DE EXCELENTE ADERÊNCIA



CÓDIGO	CONTEÚDO	EMBALAGEM
3839	4,5KG	04
460035	18KG	01

DESMOLDANTE

·P/APLICAÇÃO ENTRE O CONCRETO E AS FÔRMAS DE MOLDE IMPEDINDO A ADERÊNCIA ENTRE AMBOS



CÓDIGO	CONTEÚDO	EMBALAGEM
4192	3,6LT	04
4191	18LT	01
460217	200LT	01

COMPOUND ADESIVO EPÓXI

·ADESIVO ESTRUTURAL P/COLAGEM DE SUPERFÍCIES DE CONCRETO, ARGAMASSA, CIMENTO-AMIANTO, MADEIRA, CERÂMICA, MÁRMORE E AÇO



CÓDIGO	CONTEÚDO	EMBALAGEM
2705	1KG	01

SIKADUR ADESIVO EPÓXI

·FORMULADO P/COLAGEM DE SUPERFÍCIES DE CONCRETO, ARGAMASSA, CIMENTO-AMIANTO, MADEIRA, CERÂMICA, MÁRMORE E AÇO



CÓDIGO	CONTEÚDO	EMBALAGEM
461859	1KG	01

FIXADOR DE CAL

·COM ALTO PODER DE FIXAÇÃO, FIXA AS PINTURAS À BASE DE CAL



CÓDIGO	CONTEÚDO	EMBALAGEM
1517	150ML	48

COLA P/TUBO PVC

·ADESIVO P/USO EM TUBOS E CONEXÕES PVC DE ÁGUA FRIA, INSTALAÇÕES PERMANENTES E EMBUTIDAS



CÓDIGO	CONTEÚDO	EMBALAGEM
1290	17G	48
1304	75G	30

COLA P/TUBO PVC

·ADESIVO P/USO EM TUBOS E CONEXÕES PVC DE ÁGUA FRIA, INSTALAÇÕES PERMANENTES E EMBUTIDAS



CÓDIGO	CONTEÚDO	EMBALAGEM
1398	175G	12
461048	850G	06

COLA P/TUBO PVC ULTRATERM

·ADESIVO P/USO EM TUBOS E CONEXÕES PVC, ATENDENDO RIGOROSOS TESTES, GARANTINDO SEGURANÇA E ALTA RESISTÊNCIA À TEMPERATURAS DE ATÉ 70°C



CÓDIGO	CONTEÚDO	EMBALAGEM
460416	17G	48
460417	175G	12

ADESIVO PU 36 CINZA

· PODE SER UTILIZADO P/VEDAÇÕES DE PRÉ-MOLDADOS, PAINÉIS METÁLICOS, MADEIRA, ALUMÍNIO, PVC, COLAGENS LEVES E JUNTAS EM GERAL

SILOC®



CÓDIGO	CONTEÚDO	EMBALAGEM
459030	345G	24

ADESIVO PU ULTRAFLEX 420G

SELANTE MONO COMPONENTE, ELÁSTICO À BASE DE MATERIAL POLIMÉRICO, P/ APLICAÇÕES QUE NECESSITEM BOA VEDAÇÃO E RESISTÊNCIA AOS RAIOS UV

SILOC®



CÓDIGO	CONTEÚDO	EMBALAGEM
459029	CINZA	12
459973	BRANCO	12

ADESIVO PU 40 CINZA FUSION HYBRID

· P/ USO EM APLICAÇÕES DE VEDAÇÃO QUE NECESSITAM QUE NÃO HAJA ESCORRIMENTO, COMO JUNTAS HORIZONTAIS E VERTICAIS, VEDAÇÕES, ACABAMENTOS EM GERAL, BATENTES DE PORTAS, JANELAS E ETC

SILOC®



CÓDIGO	CONTEÚDO	EMBALAGEM
459830	390G	12

ADESIVO PU 36 CINZA SACHÊ

· PODE SER UTILIZADO P/VEDAÇÕES DE PRÉ-MOLDADOS, PAINÉIS METÁLICOS, MADEIRA, ALUMÍNIO, PVC, COLAGENS LEVES E JUNTAS EM GERAL

SILOC®



CÓDIGO	CONTEÚDO	EMBALAGEM
460532	699G	24

ADESIVO PU 40 360G

· SELANTE MONO-COMPONENTE, IDEAL PARA UMA VEDAÇÃO RESISTENTE E DURÁVEL, SEM PERDER A ELASTICIDADE, · RESISTENTE A MUDANÇAS DE TEMPERATURA E RADIAÇÃO

TYTAN
PROFESSIONAL



CÓDIGO	CONTEÚDO	EMBALAGEM
461045	BRANCO	12
461044	CINZA	12

VEDA CALHA ALUMÍNIO

· SUBSTITUI A SOLDA NA VEDAÇÃO DE CALHAS, TELHAS, RUFOS E SUAS EMENDAS. POSSUI ÓTIMA ADERÊNCIA A SUPERFÍCIES METÁLICAS

TYTAN
PROFESSIONAL



CÓDIGO	CONTEÚDO	EMBALAGEM
460257	280G	12

ADESIVO PU SIKAFLEX 101 400G

· ADEQUADO P/ COLAGEM DE CALHAS, PINGADEIRA, RUFOS E JUNTAS DE CONEXÕES, O PRODUTO É EXTREMAMENTE IMPERMEÁVEL E COLA NA HORA

Sika®



CÓDIGO	CONTEÚDO	EMBALAGEM
4439	BRANCO	12
1904	CINZA	12

ADESIVO PU 40 POLYFORT CINZA

· MULTIUSO À BASE DE POLIURETANO MODIFICADO C/ELEVADA RESISTÊNCIA ÀS RAIOS UV E CHUVAS. COM PROPRIEDADES ANTIFUNGO, ÓTIMO DESEMPENHO E FLEXIBILIDADE

PULVITEC
Unões Duradouras



CÓDIGO	CONTEÚDO	EMBALAGEM
460937	387G	12

VEDA CALHA CINZA

P/VEDAÇÃO DE CALHAS, RUFOS, TELHADOS E PINGADEIRAS GALVANIZADAS. PODENDO SER UTILIZADO P/ SELAR MATERIAIS COMO MADEIRA, METAL, CONCRETO E FIBROCIMENTO

PULVITEC
Unões Duradouras



CÓDIGO	CONTEÚDO	EMBALAGEM
460125	320G	12

SILICONE ACÉTICO INCOLOR

· COM ANTIFUNGO E ANTIMOFO, IDEAL P/VEDAÇÃO E MANUTENÇÃO GERAL EM SUPERFÍCIES LISAS. TEM ÓTIMA ADERÊNCIA EM: VIDROS, DUTOS PLÁSTICOS, AZULEJOS E ETC

TYTAN
PROFESSIONAL



CÓDIGO	CONTEÚDO	EMBALAGEM
460248	50G	24
461046	260G	12
461438	280G	12

SILICONE ACÉTICO 280G

· IDEAL P/VEDAÇÃO E MANUTENÇÃO GERAL. ÓTIMA ADERÊNCIA EM MATERIAIS COMO: VIDROS, METAIS, CERÂMICAS, ALUMÍNIO, FIBRA DE VIDRO E PLÁSTICOS

TYTAN
PROFESSIONAL



CÓDIGO	CONTEÚDO	EMBALAGEM
460709	BRONZE	12
460708	PRETO	12

SILICONE BASE ÁGUA BRANCO

· P/USO INTERNO E EXTERNO COM FUNGICIDA. IDEAL P/VEDAR MOLDURAS DE JANELAS, JUNÇÕES, ESCADAS, TETOS E PAREDES. ACEITA PINTURA APÓS 2HRS DE APLICAÇÃO

TYTAN
PROFESSIONAL



CÓDIGO	CONTEÚDO	EMBALAGEM
1665	420G	12

SILICONE ACÉTICO INCOLOR

· USADO P/EVITAR INFILTRAÇÕES, VEDAR BOX E ESQUADRIAS DE ALUMÍNIO, PIAS, RALOS, SIFÕES, JANELAS, VEDAÇÃO DE INFILTRAÇÕES EM AUTOMÓVEIS E ETC

PULVITEC
Uníões Duradouras



CÓDIGO	CONTEÚDO	EMBALAGEM
460151	250G	12

SILICONE ACÉTICO CINZA

· P/SELAR, VEDAR E CALAFETAR. RESISTE ÀS VARIAÇÕES DE TEMPERATURA, ÁGUA, MARESIJA E PRODUTOS DE LIMPEZA. ACOMPANHA COR

PULVITEC
Uníões Duradouras



CÓDIGO	CONTEÚDO	EMBALAGEM
460126	250G	12

SILICONE BASE ÁGUA BRANCO

· LIVRE DE SOLVENTES, EXCELENTE FLEXIBILIDADE. RESISTENTE À UMIDADE E AOS RAIOS UV, ACEITA PINTURA APÓS CURA E CONTA COM AÇÃO ANTIFUNGO

PULVITEC
Uníões Duradouras



CÓDIGO	CONTEÚDO	EMBALAGEM
460452	280G	12

ADESIVO FIX ECO BRANCO

· IDEAL P/FIXAÇÃO E MONTAGEM DE MATERIAIS DECORATIVOS E DE ACABAMENTOS EM AMBIENTES INTERNOS E EXTERNOS, MINIMIZANDO O USO DE PREGOS E FITAS

TYTAN
PROFESSIONAL



CÓDIGO	CONTEÚDO	EMBALAGEM
462081	380G	12

SELA TRINCA BRANCO

· IDEAL P/VEDAR TRINCAS E FISSURAS EM MATERIAIS POROSOS, CONCRETOS, MADEIRAS E EXCELENTE P/FAZER ACABAMENTOS EM MÓVEIS

TYTAN
PROFESSIONAL



CÓDIGO	CONTEÚDO	EMBALAGEM
461490	450G	12

SILICONE SPRAY TUTTI FRUTTI

· DESENVOLVIDO P/PROTEGER E RENOVAR SUPERFÍCIES COMO PAINÉIS, PARTES DAS PORTAS, BANCOS DE COURO E OUTRAS PARTES PLÁSTICAS DO VEÍCULO. CONTÉM AROMA

etaniz



CÓDIGO	CONTEÚDO	EMBALAGEM
459753	300ML	06

ESPUMA POLIURETANO 500ML

· INDICADA P/VEDAR, FIXAR, CHUMBAR, SELAR E CALAFETAR OS MAIS DIVERSOS OBJETOS E SUPERFÍCIES, COMO BATES DE PORTAS, JANELAS E AR CONDICIONADO



CÓDIGO	CONTEÚDO	EMBALAGEM
459982	340G	12

ESPUMA POLIURETANO 500ML PRO-30

· INDICADA P/VEDAR, FIXAR, CHUMBAR, SELAR E CALAFETAR OS MAIS DIVERSOS OBJETOS E SUPERFÍCIES, COMO BATES DE PORTAS, JANELAS E AR CONDICIONADO. RENDE ATÉ 30 LITROS



CÓDIGO	CONTEÚDO	EMBALAGEM
1437	480G	12

ESPUMA POLIURETANO 750ML PRO-40

· INDICADA P/VEDAR, FIXAR, CHUMBAR, SELAR E CALAFETAR OS MAIS DIVERSOS OBJETOS E SUPERFÍCIES, COMO BATES DE PORTAS, JANELAS E AR CONDICIONADO. RENDE ATÉ 40 LITROS



CÓDIGO	CONTEÚDO	EMBALAGEM
461437	720G	12

EMBORRACHAMENTO EM SPRAY 400ML

· FORMA UMA CAMADA À PROVA D'ÁGUA, ELÁSTICA E ANTIRRUPÇÃO, RESISTENTE AO SOL. IDEAL P/ENCANAMENTOS, CANTONEIRAS, RACHADURAS E OUTROS REPAROS



PODE SER APLICADO EM ÁREAS FRÁGEIS E COM VAZAMENTOS



IMPERMEABILIZANTE DE ÁGUA

CÓDIGO	CONTEÚDO	EMBALAGEM
460982	PRETO	06

EMBORRACHAMENTO EM SPRAY 400ML

· FORMA UMA CAMADA À PROVA D'ÁGUA, ELÁSTICA E ANTIRRUPÇÃO, RESISTENTE AO SOL. IDEAL P/ENCANAMENTOS, CANTONEIRAS, RACHADURAS E OUTROS REPAROS



PODE SER APLICADO EM ÁREAS FRÁGEIS E COM VAZAMENTOS

CÓDIGO	CONTEÚDO	EMBALAGEM
460981	BRANCO	06

GRAFITE EM PÓ

· P/UMA LUBRIFICAÇÃO SECA E EFICAZ. PROPORCIONA UMA PROTEÇÃO DE LONGA DURAÇÃO CONTRA O DESGASTE E ATRITO, PROLONGANDO A VIDA ÚTIL DOS EQUIPAMENTOS



CÓDIGO	CONTEÚDO	EMBALAGEM
1728	25G	06

PASTA LUBRIFICANTE

É UTILIZADA PARA LUBRIFICAR O ANEL DE VEDAÇÃO, FACILITANDO O ENCAIXE ENTRE TUBOS E CONEXÕES



CÓDIGO	CONTEÚDO	EMBALAGEM
220	160GR	24
1216	400GR	12

CONVERTEDOR DE FERRUGEM

· É IDEAL P/ELIMINAR A FERRUGEM E PREPARAR SUPERFÍCIES P/PINTURA, DISPENSANDO A UTILIZAÇÃO DE PRODUTOS, COMO REMOVEDORES E ETC



CÓDIGO	CONTEÚDO	EMBALAGEM
1589	200ML	12
1590	500ML	12
4251	1LT	12

ÓLEO LUBRIFICANTE

· FORMULADO P/REDUZIR O DESGASTE DE FERRAMENTAS E FACILITAR A MONTAGEM DE COMPONENTES, PROLONGANDO A VIDA ÚTIL DOS EQUIPAMENTOS



CÓDIGO	CONTEÚDO	EMBALAGEM
1729	100ML	06

DESENGRIPANTE WD-40

- PROTEGE DESDE DOBRADIÇAS ATÉ MOTORES, FACILITA
- TAMBÉM A RETIRADA DE PARAFUSOS, REVIGORA PLÁSTICOS.
- NÃO AGRIDE BORRACHAS E PINTURAS



SPECIALIST



CÓDIGO	CONTEÚDO	EMBALAGEM
1210	300ML	06

LIMPA CONTATO SPRAY

- ELABORADO P/SER UTILIZADO COMO LIMPADOR E RESTAURADOR DA CONTINUIDADE ELÉTRICA EM CIRCUITOS E MECANISMOS ELETROELETRÔNICOS, SEM A NECESSIDADE DA DESMONTAGEM

etaniz



CÓDIGO	CONTEÚDO	EMBALAGEM
459752	300ML	06

DESENGRIPANTE MULTIUSO 300ML

- FORMULADO P/LUBRIFICAR E REMOVER GRAXA, POEIRA, DEPÓSITOS DE CARBONO E CORROSÃO.
- PREVENTIVO CONTRA FERRUGEM

etaniz



CÓDIGO	CONTEÚDO	EMBALAGEM
459761	125G	06

DESENGRAXANTE MULTIUSO SPRAY

- INDICADO P/LIMPAR SUJEIRAS PESADAS COMO GRAXAS, ÓLEOS, GORDURAS, FERRUGENS. P/UTILIZAÇÃO EM MOTORES, VEÍCULOS, AVIÕES, BARCOS, REFRIGERADORES, ENTRE OUTROS



CÓDIGO	CONTEÚDO	EMBALAGEM
460980	500ML	12
460979	1LT	12

COLA BRANCA EXTRA

- ADESIVO À BASE DE PVA DE ALTA PERFORMANCE, INDICADO PRINCIPALMENTE P/COLAGENS QUE EXIGEM RESISTÊNCIA.
- ACABAMENTO TRANSPARENTE



CÓDIGO	CONTEÚDO	EMBALAGEM
460898	500GR	12
460899	1KG	12

COLA INSTANTÂNEA

- É UM ADESIVO INSTANTÂNEO QUE PERMITE ADESÕES RÁPIDAS E RESISTENTES EM SUPERFÍCIES COMO METAIS, ALGUNS PLÁSTICOS, BORRACHAS E MATERIAIS POROSOS



CÓDIGO	CONTEÚDO	EMBALAGEM
459032	20G	12

COLA INSTANTÂNEA

- COLAGEM INSTANTÂNEA E RESISTENTE AOS MAIS VARIADOS MATERIAIS COMO PORCELANA, METAL, COURO, MADEIRA, BORRACHA, BIJUTERIAS E ETC



CÓDIGO	CONTEÚDO	EMBALAGEM
460897	20G	12
460987	100G	12

COLA CONTATO SPRAY

- DESENVOLVIDA PARA ATENDER AS MAIS VARIADAS APLICAÇÕES PROFISSIONAIS DE TAPEÇARIA E REVESTIMENTO. POSSUI BOA ADESÃO EM ESPUMA, TECIDO, CARPETE, COURO, BORRACHA E ETC

AMAZONAS



CÓDIGO	CONTEÚDO	EMBALAGEM
2054	340G	06

COLA CONTATO BISNAGA

- DESENVOLVIDA PARA ATENDER AS MAIS VARIADAS APLICAÇÕES PROFISSIONAIS DE TAPEÇARIA E REVESTIMENTO. POSSUI BOA ADESÃO EM ESPUMA, TECIDO, CARPETE, COURO, BORRACHA E ETC

AMAZONAS



CÓDIGO	CONTEÚDO	EMBALAGEM
461330	75G	24

COLA CONTATO

·DESENVOLVIDA PARA ATENDER AS MAIS VARIADAS APLICAÇÕES PROFISSIONAIS DE TAPEÇARIA E REVESTIMENTO. POSSUI BOA ADESÃO EM ESPUMA, TECIDO, CARPETE, COURO, BORRACHA E ETC

AMAZONAS



CÓDIGO	CONTEÚDO	EMBALAGEM
591	200G	24
1205	750G	12

COLA CONTATO

·DESENVOLVIDA PARA ATENDER AS MAIS VARIADAS APLICAÇÕES PROFISSIONAIS DE TAPEÇARIA E REVESTIMENTO. POSSUI BOA ADESÃO EM ESPUMA, TECIDO, CARPETE, COURO, BORRACHA E ETC

AMAZONAS



CÓDIGO	CONTEÚDO	EMBALAGEM
461553	2,8KG	04

COLA VINIL

·ADESIVO FORMULADO ESPECIALMENTE P/ COLAGEM DE PVC FLEXÍVEL, TRANSPARENTE, INDICADO P/ CONCERTOS EM INFLÁVEIS, PISCINAS, BARRACAS, MALAS E LONAS DE CAMINHÃO

AMAZONAS



CÓDIGO	CONTEÚDO	EMBALAGEM
3601	17G	12

COLA MADEIRA

·EXTRAFORTE À BASE DE PVA, ATÓXICO, ESPECIALMENTE P/ COLAGENS E REPAROS EM MÓVEIS E OBJETOS DE MADEIRA, COMPENSADOS E AGLOMERADOS



CÓDIGO	CONTEÚDO	EMBALAGEM
462079	90G	12

GESSO EM PÓ 20X1KG

·GESSO RÁPIDO IDEAL P/ PREPAROS DE PROJETOS DE CONSTRUÇÃO SOB PRESSÃO DE TEMPO. JÁ O GESSO LENTO É A SOLUÇÃO PERFEITA P/ PROJETOS QUE PRECISAM DE CUIDADOS E PRECISÃO DE DETALHAMENTO



CÓDIGO	CONTEÚDO	EMBALAGEM
1284	RÁPIDO	20
1516	LENTO	20

CORANTE LÍQUIDO 50ML

·SOLUÇÃO PERFEITA PARA PIGMENTAR TINTAS, PODENDO SER UTILIZADO EM QUALQUER TRABALHO DE CONSTRUÇÃO OU REFORMA



CÓDIGO	CONTEÚDO	EMBALAGEM
1431	AMARELO	12
436	AZUL	12
429	LARANJA	12
1428	MARROM	12
2071	OCRE	12
1430	PRETO	12
2002	VERDE	12
1432	VERMELHO	12
1429	VIOLETA	12

CORANTE EM PÓ XADREZ 500G

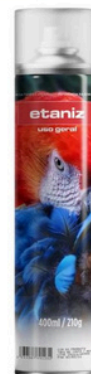
·PIGMENTO À BASE DE ÓXIDO DE FERRO, QUE PODE SER UTILIZADO NOS MAIS DIVERSOS CAMPOS DE APLICAÇÃO. MUITO UTILIZADO PARA COLORIR ARGAMASSA E CONCRETO



CÓDIGO	CONTEÚDO	EMBALAGEM
1259	AMARELO	10
1260	AZUL	10
1261	MARROM	10
1262	PRETO	10
1263	VERDE	10
1264	VERMELHO	10

TINTA SPRAY USO GERAL VERNIZ

·OFERECE MAIOR PROTEÇÃO E ACABAMENTO AS SUPERFÍCIES, ALÉM DE PROPORCIONAR BRILHO, BELEZA E FACILITAR A LIMPEZA



CÓDIGO	CONTEÚDO	EMBALAGEM
1848	400ML	06

TINTA SPRAY ALTA TEMPERATURA

•INDICADO P/APLICAÇÃO EM PARTES EXTERNAS DE ESCAPAMENTOS, CHAMINÉS, LAREIRAS E CALDEIRAS. É RESISTENTE A CALOR EM EXPOSIÇÃO DE ATÉ 600°C

etaniz



CÓDIGO 329 CONTEÚDO PRETO FOSCO EMBALAGEM 06

TINTA SPRAY METÁLICA 400ML

•TINTA DE QUALIDADE P/USO GERAL EM DIVERSOS TIPOS DE SUPERFÍCIE. UMA DAS PRINCIPAIS VANTAGENS É QUE ELA É SUPER PRÁTICA PARA APLICAR, ACOMPANHA UMA VÁLVULA 360° QUE POSSIBILITA MUDAR A DIREÇÃO DO JATO DE ACORDO COM A SUPERFÍCIE DE APLICAÇÃO SENDO HORIZONTAL OU VERTICAL

etaniz



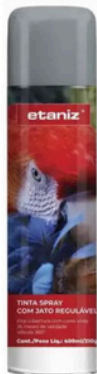
Alumínio	Alumínio Rodas	Cromado	Grafite
Azul	Cobre	Prata	Rose Gold
Verde	Vermelho	Ouro	

CÓDIGO	CONTEÚDO	EMBALAGEM
459514	ALUMÍNIO	06
1346	ALUMÍNIO RODAS	06
535	AZUL	06
514	COBRE	06
532	CROMADA	06
331	GRAFITE	06
557	PRATA	06
459751	ROSE GOLD	06
527	VERDE	06
1562	VERMELHO	06
332	OURO	06

TINTA SPRAY ALTA TEMPERATURA

•INDICADO P/APLICAÇÃO EM PARTES EXTERNAS DE ESCAPAMENTOS, CHAMINÉS, LAREIRAS E CALDEIRAS. É RESISTENTE A CALOR EM EXPOSIÇÃO DE ATÉ 600°C

etaniz



CÓDIGO 3791 CONTEÚDO ALUMÍNIO FOSCO EMBALAGEM 06

TINTA SPRAY USO GERAL 400ML

•TINTA DE QUALIDADE P/USO GERAL EM DIVERSOS TIPOS DE SUPERFÍCIE. UMA DAS PRINCIPAIS VANTAGENS É QUE ELA É SUPER PRÁTICA PARA APLICAR, ACOMPANHA UMA VÁLVULA 360° QUE POSSIBILITA MUDAR A DIREÇÃO DO JATO DE ACORDO COM A SUPERFÍCIE DE APLICAÇÃO SENDO HORIZONTAL OU VERTICAL

etaniz



Amarelo	Azul Escuro	Branco Brilhante	Branco Fosco	Violeta
Cinza Primer	Laranja	Preto Brilhante	Preto Fosco	
Preto Semi Brilho	Rosa	Verde Escuro	Vermelho	

CÓDIGO	CONTEÚDO	EMBALAGEM
575	AMARELO	06
491	AZUL ESCURO	06
330	BRANCO BRILH.	06
2695	BRANCO FOSCO	06
460189	CINZA MÉDIO	06
460190	CINZA PRIMER	06
1845	LARANJA	06
1846	MARRON	06
333	PRETO BRILH.	06
334	PRETO FOSCO	06
461435	PRETO SEMI BRILH.	06
1849	ROSA	06
1847	VERDE ESCURO	06
72	VERMELHO	06
461433	VERMELHO LUMINOSO	06
455	VIOLETA	06

TINTAS SPRAY ETANIZ

★ QUALIDADE PREMIUM ★

USO PROFISSIONAL



ALTO RENDIMENTO E MAIOR COBERTURA

etaniz
OS PROFISSIONAIS USAM

AGUARRÁS

· INDICADO P/DILUIÇÃO DE FUNDOS, ESMALTES E VERNIZES, BEM COMO P/LIMPEZA DO MATERIAL DE PINTURA

FARBEN



CÓDIGO	CONTEÚDO	EMBALAGEM
4160	450ML	12
3026	900ML	12
3027	5LT	04

QUEROSENE

· DESENGRAXANTE E DESENGORDURANTE, LIMPEZA DE RESÍDUOS DE ASFALTO E EQUIPAMENTOS DE PINTURA

FARBEN



CÓDIGO	CONTEÚDO	EMBALAGEM
2842	900ML	12

REMOVEDOR PASTOSO

· INDICADO P/REMOVER PELÍCULAS DE ESMALTES E VERNIZES COM MÁXIMA EFICIÊNCIA

FARBEN



➤ APLICAR UMA BOA QUANTIA SOB A TINTA E DEIXAR AGIR DE 10 À 15 MINUTOS ATÉ QUE A TINTA SOLTE TOTALMENTE

CÓDIGO	CONTEÚDO	EMBALAGEM
459825	1KG	06

ESMALTE SINTÉTICO STANDARD 3,6LT

· ACABAMENTO BRILHO, COM BOA RESISTÊNCIA AO INTEMPERISMO

FARBEN



CÓDIGO	CONTEÚDO	EMBALAGEM
3078	AMARELO OURO	04
2536	AREIA	04
3948	AZUL CEU	04
2514	AZUL DEL REY	04
2545	AZUL FRANÇA	04
460757	AZUL MAR	04
2533	BRANCO	04
460528	CINZA ESCURO	04
2519	CINZA MÍDIO	04
2505	CINZA PLATINA	04
2530	COLORADO	04
2518	GELO	04
2542	LARANJA	04
3079	MARFIM	04
3080	MARROM CAFÉ	04
3087	MARROM CONHAQUE	04
460212	MARROM ESC	04
2534	PRETO	04
2508	TABACO	04
2528	VERDE FOLHA	04
3950	VERDE NILO	04
2500	VERMELHO GOYA	04
2538	VERMELHO MAXION	04
3946	VINHO	04

ESMALTE SINTÉTICO PRETO FOSCO

· INDICADO P/USO EM MADEIRAS E METAIS, PROPORCIONANDO UM ACABAMENTO ACETINADO

FARBEN



CÓDIGO	CONTEÚDO	EMBALAGEM
3031	900ML	06
3032	3,6LT	04

ESMALTE SINTÉTICO STANDARD 900ML

· ACABAMENTO BRILHO, COM BOA RESISTÊNCIA AO INTEMPERISMO

FARBEN



CÓDIGO	CONTEÚDO	EMBALAGEM
4090	AMARELO OURO	06
461870	AREIA	06
3947	AZUL CEU	06
2511	AZUL DEL REY	06
2543	AZUL FRANÇA	06
3631	AZUL MAR	06
3088	BRANCO	06
3634	CINZA ESCURO	06
2499	CINZA MÍDIO	06
2546	CINZA PLATINA	06
2529	COLORADO	06
2532	GELO	06
2535	LARANJA	06
461869	MARFIM	06
2531	MARROM CAFÉ	06
2539	MARROM CONHAQUE	06
461871	MARROM ESC	06
2516	PRETO	06
2507	TABACO	06
2525	VERDE FOLHA	06
3949	VERDE NILO	06
3633	VERMELHO GOYA	06
2537	VERMELHO MAXION	06
3966	VINHO	06
3635	AZUL CELESTE	06

ESMALTE SINTÉTICO STANDARD 18LT

· ACABAMENTO BRILHO, COM BOA RESISTÊNCIA AO INTEMPERISMO

FARBEN



CÓDIGO	CONTEÚDO	EMBALAGEM
460678	AMARELO OURO	01
461868	AZUL DEL REY	01
461056	AZUL FRANÇA	01
4166	BRANCO	01
461551	PRETO 2 FUNÇÕES	01

ESMALTE SINTÉTICO 225ML

· ACABAMENTO BRILHO, COM BOA RESISTÊNCIA AO INTEMPERISMO

FARBEN



CÓDIGO	CONTEÚDO	EMBALAGEM
3953	ALUMÍNIO	12
4089	AMARELO OURO	12
4087	AZUL DEL REY	12
4088	AZUL FRANÇA	12
3945	BRANCO	12
4082	CINZA MÉDIO	12
4083	CINZA PLATINA	12
4085	COLORADO	12
4094	MARROM CAFÉ	12
4093	MARROM CONHAQUE	12
460758	MARROM ESCURO	12
3951	PRETO	12
3952	PRETO FOSCO	12
4092	VERDE FOLHA	12
4091	VERDE NILO	12
4084	VERMELHO MAXION	12
4086	VINHO	12

ESMALTE SINTÉTICO METÁLICO 900ML

· PADRÕES METÁLICOS RECOMENDADO PARA PROTEÇÃO DE SUPERFÍCIES FERROSAS NOVAS EXTERNAS E INTERNAS, COMO PORTÕES E GRADES

FARBEN



CÓDIGO	CONTEÚDO	EMBALAGEM
3048	ALUMÍNIO	06
3035	AMARELO OURO	06
3037	MARROM AVELA	06
3039	MARROM BRONZE	06
3033	OURO ANTIGO	06

ESMALTE SINTÉTICO METÁLICO 3,6LT

· PADRÕES METÁLICOS RECOMENDADO PARA PROTEÇÃO DE SUPERFÍCIES FERROSAS NOVAS EXTERNAS E INTERNAS, COMO PORTÕES E GRADES

FARBEN



CÓDIGO	CONTEÚDO	EMBALAGEM
3049	ALUMÍNIO	04
3036	AMARELO OURO	04
3038	MARROM AVELA	04
3040	MARROM BRONZE	04
3034	OURO ANTIGO	04

ESMALTE SINTÉTICO PREMIUM 3,6LT

· MELHOR QUALIDADE E MAIOR COBERTURA, POSSUEM UM EXCELENTE ACABAMENTO

FARBEN



CÓDIGO	CONTEÚDO	EMBALAGEM
4045	BRANCO	04

SELADOR NC FUNDO

· INDICADO P/SELAR E PREPARAR A MADEIRA ANTES DE RECEBER O VERNIZ

FARBEN



CÓDIGO	CONTEÚDO	EMBALAGEM
3636	18LT	01

SELADOR NC FUNDO/ACABAMENTO

· COM TECNOLOGIA 2 EM 1, SELA E DA ACABAMENTO. EXCELENTE COBERTURA, SECAGEM RÁPIDA E BOM LIXAMENTO

FARBEN



CÓDIGO	CONTEÚDO	EMBALAGEM
4468	18LT	01

PRIMER SERRALHEIRO

· INDICADO P/PREPARAÇÃO DE SUPERFÍCIES METÁLICAS FERROSAS, CHAPAS NUAS, FOSFATIZADAS OU COM MASSAS P/RECEBER ACABAMENTO

FARBEN



CÓDIGO	CONTEÚDO	EMBALAGEM
3750	CINZA 3,6LT	04
461432	CZ FOSCO 900ML	06
461430	CZ FOSCO 3,6LT	04

PRIMER SERRALHEIRO 18LT

· INDICADO P/PREPARAÇÃO DE SUPERFÍCIES METÁLICAS FERROSAS, CHAPAS NUAS, FOSFATIZADAS OU COM MASSAS P/RECEBER ACABAMENTO

FARBEN



CÓDIGO	CONTEÚDO	EMBALAGEM
461431	CINZA FOSCO	01
461552	CINZA 2 FUNÇÕES	01

PRIMER UNIVERSAL 18LT

· INDICADO P/PREPARAÇÃO DE SUPERFÍCIES METÁLICAS, ADESIVO PLÁSTICO E MASSA POLIÉSTER. ALTO RENDIMENTO, FLEXIBILIDADE E SECAGEM RÁPIDA

FARBEN



CÓDIGO	CONTEÚDO	EMBALAGEM
461011	BRANCO	01
461012	CINZA	01

THINNER 5000

· INDICADO PARA LIMPEZA DE EQUIPAMENTOS DE PINTURA E DILUIÇÃO DE ESMALTES SINTÉTICOS

FARBEN



CÓDIGO	CONTEÚDO	EMBALAGEM
4161	450ML	12
3042	900ML	12
3044	5,0LT	04
3043	18LT	01
2498	198LT	01

THINNER 6000

· INDICADO PARA LIMPEZA DE EQUIPAMENTOS DE PINTURA E DILUIÇÃO DE ESMALTES SINTÉTICOS

FARBEN



CÓDIGO	CONTEÚDO	EMBALAGEM
3081	900ML	12
2541	5LT	04
460680	18LT	01
4372	198LT	01

THINNER 7000

· INDICADO PARA LACAS NITROCELULOSE, DILUIÇÃO DE SELADORES, VERNIZES, E PRIMERS. BOA RESISTÊNCIA AO BRANQUEAMENTO

FARBEN



CÓDIGO	CONTEÚDO	EMBALAGEM
3045	900ML	12
3046	5LT	04
4095	18LT	01
4371	198LT	01

THINNER PU 8000

· INDICADO PARA DILUIR PRODUTOS A BASE PU (POLIURETANO)

FARBEN



CÓDIGO	CONTEÚDO	EMBALAGEM
460655	900ML	12

VERNIZ STAIN

· RESSALTA A TONALIDADE NATURAL DA MADEIRA, REPELE ÁGUA E COMBATE A FORMAÇÃO DE FUNGOS

FARBEN



CÓDIGO	CONTEÚDO	EMBALAGEM
3969	900ML CASTANHEIRA	06
4337	900ML IMBUIA	06
3968	900ML TRANSPARENTE	06
3960	3,6LT CASTANHEIRA	04
4335	3,6LT IMBUIA	04
3959	3,6LT TRANSPARENTE	04

VERNIZ POLIMAR

· DE ALTO BRILHO, C/FILTRO SOLAR, BOA RESISTÊNCIA À TEMPERATURAS. INDICADO P/ACABAMENTOS

FARBEN



CÓDIGO	CONTEÚDO	EMBALAGEM
2547	900ML BRIL.NATURAL	06
3957	900ML CEREJEIRA	06
2491	900ML IMBUIA	06
2501	900ML MOGNO	06
2509	3,6LT BRIL.NATURAL	04
3958	3,6LT CEREJEIRA	04
2506	3,6LT IMBUIA	04
2503	3,6LT MOGNO	04

VERNIZ POLIMAR ACETINADO

· DE BRILHO DISCRETO, C/FILTRO SOLAR, BOA RESISTÊNCIA À TEMPERATURAS. INDICADO P/ACABAMENTOS

FARBEN



CÓDIGO	CONTEÚDO	EMBALAGEM
3956	900ML NATURAL	06
3967	3,6LT NATURAL	04

VERNIZ COPAL

· INDICADO P/EMBELEZAMENTO DE SUPERFÍCIES DE MADEIRA EM AMBIENTES INTERNOS

FARBEN



CÓDIGO	CONTEÚDO	EMBALAGEM
460213	225ML	12
2502	900ML	06
2504	3,6LT	04

VERNIZ DUPLO FILTRO SOLAR

· C/DUPLA PROTEÇÃO SOLAR, RESISTENTE AOS EFEITOS DO SOL E DA ÁGUA, ALÉM DE EMBELEZAR E REVITALIZAR A MADEIRA

FARBEN



CÓDIGO	CONTEÚDO	EMBALAGEM
3954	900ML	06
3955	3,6LT	04

VERNIZ POLIMAR 225ML

· DE ALTO BRILHO, C/FILTRO SOLAR, BOA RESISTÊNCIA À TEMPERATURAS. INDICADO P/ACABAMENTOS

FARBEN



CÓDIGO	CONTEÚDO	EMBALAGEM
460216	CEREJEIRA	12
460215	IMBUIA	12
460214	MOGNO	12

SELADOR NC

·INDICADO P/SELAR E PREPARAR A MADEIRA ANTES DE RECEBER O VERNIZ

FARBEN



CÓDIGO	CONTEÚDO	EMBALAGEM
3029	900ML	06
3030	3,6LT	04

SELADOR NC FUNDO/ACABAMENTO

·COM TECNOLOGIA 2 EM 1, SELA E DA ACABAMENTO. EXCELENTE COBERTURA, SECAGEM RÁPIDA E BOM LIXAMENTO

FARBEN



CÓDIGO	CONTEÚDO	EMBALAGEM
3365	900ML	06
3366	3,6LT	04

ZARCÃO

·OFERECE UMA CAMADA DE PROTEÇÃO ANTICORROSIVA E ANTIOXIDANTE A PEÇAS DE METAL E FERRO

FARBEN



CÓDIGO	CONTEÚDO	EMBALAGEM
2497	900ML	06
2540	3,6LT	04

ESMALTE AUTOMOTIVO 900ML

·P/PINTURA GERAL OU PARCIAL DE VEÍCULOS AUTOMOTIVOS, PEÇAS METÁLICAS, IMPLEMENTOS AGRÍCOLAS, MADEIRA E FIBRAS

FARBEN



CÓDIGO	CONTEÚDO	EMBALAGEM
3637	BRANCO BRIL.	06

ESMALTE AUTOMOTIVO 900ML

·P/PINTURA GERAL OU PARCIAL DE VEÍCULOS AUTOMOTIVOS, PEÇAS METÁLICAS, IMPLEMENTOS AGRÍCOLAS, MADEIRA E FIBRAS

FARBEN



CÓDIGO	CONTEÚDO	EMBALAGEM
3638	PRETO BRIL.	06

ENDURECEDOR POLIURETANO

·INDICADO P/PROMOVER A SECAGEM DOS PRODUTOS POLIURETANOS: PRIMERS, VERNIZES E ESMALTES

FARBEN



CÓDIGO	CONTEÚDO	EMBALAGEM
461139	150ML	12
461876	900ML	06

ESMALTE SECA RÁPIDO INDUSTRIAL 900ML

·EXCELENTE RESISTÊNCIA QUÍMICA. INDICADO P/INSTALAÇÕES INDUSTRIAIS. ÓTIMO DESEMPENHO QUANTO EXPOSTO AO INTEMPERISMO

FARBEN



CÓDIGO	CONTEÚDO	EMBALAGEM
460695	ALUM.OPALECENTE	06
460679	BRANCO	06
460683	BRANCO GEADA	06
460689	CINZA SCANIA	06
460692	CZ SUB GREY	06
460686	CZ PLATINA	06
460702	PRETO CADILAC	06
460701	PRETO FOSCO	06
460698	PRETO SEMI FOSCO	06

ESMALTE SECA RÁPIDO INDUSTRIAL 3,6LT

·EXCELENTE RESISTÊNCIA QUÍMICA. INDICADO P/INSTALAÇÕES INDUSTRIAIS. ÓTIMO DESEMPENHO QUANTO EXPOSTO AO INTEMPERISMO

FARBEN



CÓDIGO	CONTEÚDO	EMBALAGEM
460697	ALUM.OPALECENTE	04
460682	BRANCO	04
460685	BRANCO GEADA	04
460691	CINZA SCANIA	04
460694	CZ SUB GREY	04
460688	CZ PLATINA	04
460704	PRETO CADILAC	04
460706	PRETO FOSCO	04
460700	PRETO SEMI FOSCO	04

ESMALTE SECA RÁPIDO INDUSTRIAL 18LT

·EXCELENTE RESISTÊNCIA QUÍMICA. INDICADO P/INSTALAÇÕES INDUSTRIAIS. ÓTIMO DESEMPENHO QUANTO EXPOSTO AO INTEMPERISMO

FARBEN



CÓDIGO	CONTEÚDO	EMBALAGEM
460696	ALUM.OPALECENTE	01
460681	BRANCO	01
460684	BRANCO GEADA	01
460690	CINZA SCANIA	01
460693	CZ SUB GREY	01
460687	CZ PLATINA	01
460703	PRETO CADILAC	01
460705	PRETO FOSCO	01
460699	PRETO SEMI FOSCO	01

TINTA ACRÍLICA ECONÔMICA FOSCA CASA BONITA 18LT

· FORMULADO ESPECIALMENTE PARA GARANTIR ECONOMIA, SEM ABRIR MÃO DA QUALIDADE. SEM CHEIRO, RÁPIDA SECAGEM, BOM RENDIMENTO E COBERTURA. INDICADA P/USO INTERNO

Tintas e Resinas

Hydronorth
Preservando o seu bem estar



CÓDIGO	CONTEÚDO	EMBALAGEM
461115	BRANCO	01
461118	ELEFANTE	01
461837	ERVA DOCE	01
461116	GELO	01
461117	PALHA	01
461572	TOPO DO MUNDO	01

TINTA ACR. ECONÔMICA FOSCA CASA BONITA 18LT

· SEM CHEIRO, RÁPIDA SECAGEM, BOM RENDIMENTO E COBERTURA.

Tintas e Resinas

Hydronorth
Preservando o seu bem estar



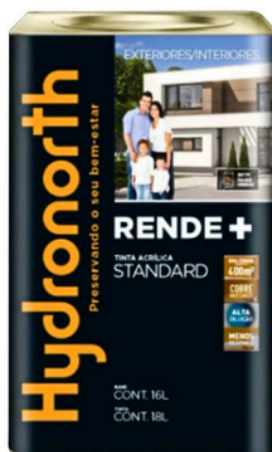
CÓDIGO	CONTEÚDO	EMBALAGEM
461127	ELEFANTE	04
461126	PALHA	04
461119	BRANCO	04
461120	GELO	04

TINTA ACRÍLICA STANDARD FOSCA RENDE+18LT

· É IDEAL PARA PROTEÇÃO E EMBELEZAMENTO DE PAREDES, SUA FÓRMULA APRESENTA FINO ACABAMENTO E ÓTIMA RESISTÊNCIA À VARIAÇÕES CLIMÁTICAS. FÁCIL APLICAÇÃO, ÓTIMA RESISTÊNCIA, DURABILIDADE E SEM ODOR. INDICADA P/USO INTERNO E EXTERNO

Tintas e Resinas

Hydronorth
Preservando o seu bem estar



CÓDIGO	CONTEÚDO	EMBALAGEM
460580	AMARULA	01
460576	AREIA	01
460583	AZUL PETRÓLEO	01
460569	BRANCO NEVE LT	01
461143	BRANCO NEVE BD	01
460571	CROMIO	01
462026	CHOCOLATE	01
460574	ELEFANTE	01
460988	GELO LT	01
461171	GELO BD	01
460578	PALHA	01

TINTA ACRÍLICA STANDARD FOSCA RENDE+3,6LT

· FINO ACABAMENTO, ÓTIMA RESISTÊNCIA À VARIAÇÕES CLIMÁTICAS, FÁCIL APLICAÇÃO E SEM ODOR

Tintas e Resinas

Hydronorth
Preservando o seu bem estar



CÓDIGO	CONTEÚDO	EMBALAGEM
460581	AMARULA	04
460577	AREIA	04
460582	AZUL PETRÓLEO	04
460570	BRANCO NEVE LT	04
461144	BRANCO NEVE BD	04
460572	CROMIO	04
460575	ELEFANTE	04
460573	GELO LT	04
461145	GELO BD	04
460579	PALHA	04

TINTA ACRÍLICA STANDARD SEMI-BRILHO RENDE+18LT

· É IDEAL PARA PROTEÇÃO E EMBELEZAMENTO DE PAREDES, SUA FÓRMULA APRESENTA FINO ACABAMENTO E ÓTIMA RESISTÊNCIA ÀS VARIAÇÕES CLIMÁTICAS. FÁCIL APLICAÇÃO, ÓTIMA RESISTÊNCIA, DURABILIDADE E SEM ODOR. · ACABAMENTO BRILHOSO, FACILITANDO A LIMPEZA E MAIS RESISTENTE A MOFOS.

Tintas e Resinas

Hydronorth
Preservando o seu bem estar



CÓDIGO	CONTEÚDO	EMBALAGEM
461538	ALGODÃO	01
461539	AREIA	01
460592	BRANCO NEVE	01
461543	CAMURÇA	01
460594	GELO	01
461541	PALHA	01

TINTA ACRÍLICA SEMI-BRILHO RENDE+3,6LT

· ÓTIMA RESISTÊNCIA E SEM ODOR. ACABAMENTO BRILHOSO, FACILITANDO A LIMPEZA E MAIS RESISTENTE A MOFOS

Tintas e Resinas

Hydronorth
Preservando o seu bem estar



CÓDIGO	CONTEÚDO	EMBALAGEM
461536	ALGODÃO	04
461540	AREIA	04
460593	BRANCO NEVE	04
460595	GELO	04
461542	PALHA	04

Hydronorth

Tintas e Resinas

Uma história colorida com você!



TINTA ACR. ECONÔMICA FOSCA

HYDROLUX 15LT

· PINTURAS DE PAREDES INTERNAS EM GERAL, ÓTIMA DURABILIDADE, FÁCIL APLICAÇÃO E ADERÊNCIA

Tintas e Resinas

Hydronorth
Preservando o seu bem estar



CÓDIGO	CONTEÚDO	EMBALAGEM
461717	BRANCO	01
461716	GELO	01

CIMENTO QUEIMADO FOSCO 5KG

· REVESTIMENTO ACRÍLICO LISO DE ALTA PERFORMANCE C/ACABAMENTO FOSCO. IDEAL PARA PROJETOS DECORATIVOS, EM AMBIENTES INTERNOS E EXTERNOS. PODE SER APLICADO C/UMA DESEMPENADEIRA DE AÇO C/CANTOS ARREDONDADOS. PRODUTO PRONTO PARA USO, DISPENSA DILUIÇÃO

Tintas e Resinas

Hydronorth
Preservando o seu bem estar



CÓDIGO	CONTEÚDO	EMBALAGEM
461147	CINZA CRONOS	04
461148	FLORESTA NEGRA	04



HYSTERM FUNDO P/RESINAS INCOLOR

· SELA A SUPERFÍCIE E DIMINUI A POROSIDADE, MELHOR ACABAMENTO, RESISTÊNCIA, DURABILIDADE E ECONOMIA NO CUSTO FINAL

Tintas e Resinas

Hydronorth
Preservando o seu bem estar



CÓDIGO	CONTEÚDO	EMBALAGEM
460591	3,6LT LT	04
460590	18LT LT	01
461123	18LT BD	01

HYDROMANTA LÍQUIDA ULTRA

· DE ALTA PERFORMANCE, PELÍCULA ELÁSTICA E FLEXÍVEL, IMPERMEÁVEL DE ALTO DESEMPENHO. PARA ÁREAS COM TRÂNSITO EVENTUAL DE PESSOAS

Tintas e Resinas

Hydronorth
Preservando o seu bem estar



CÓDIGO	CONTEÚDO	EMBALAGEM
460599	5KG	01
460598	15KG	01

PAREDES E MUROS SEMI-ACETINADO 18LT

· SELA, IMPERMEABILIZA, PINTA, PREVINE FISSURAS E REDUZ A TEMPERATURA AMBIENTE INTERNA

Tintas e Resinas

Hydronorth
Preservando o seu bem estar



CÓDIGO	CONTEÚDO	EMBALAGEM
460716	BRANCO 3,6LT	04
460842	ELEFANTE 3,6LT	04
460715	BRANCO 18LT	01
460841	ELEFANTE 18LT	01

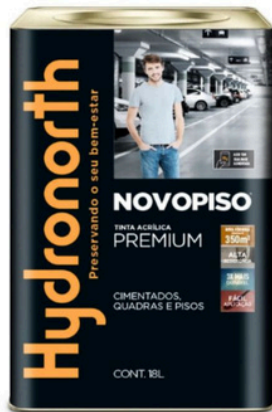
TINTA NOVO PISO PREMIUM SEMI-BRILHO 18LT

· FORMULADA ESPECIALMENTE P/PINTURA, PROTEÇÃO E EMBELEZAMENTO DE PISOS QUE SOFREM DESGASTE SEVERO. O ACABAMENTO SEMI-BRILHO, AUMENTA AINDA MAIS SUA RESISTÊNCIA AO TRÁFEGO E LIMPEZA, POSSUI AINDA MICROPARTÍCULAS QUE A TORNA ANTIDERRAPANTE

Tintas e Resinas

Hydronorth

Preservando o seu bem-estar



CÓDIGO	CONTEÚDO	EMBALAGEM
460586	AMARELO DEMAR.	01
460588	BRANCO	01
460584	CZ CHUMBO	01
460585	CINZA	01
460658	CONCRETO	01
461653	GRAFITE	01
460589	VERDE	01
460587	VERMELHO BANDEIRA	01

TINTA NOVO PISO PREMIUM S/B 3,6LT

· PROTEGE CONTRA MICROFISSURAS, E CONTRA DESGASTES PROVOCADO POR BATIDAS DE CHUVA, MAIOR DURABILIDADE QUE TINTAS CONVENCIONAIS

Tintas e Resinas

Hydronorth

Preservando o seu bem-estar



CÓDIGO	CONTEÚDO	EMBALAGEM
460992	AMARELO DEMAR.	04
460714	BRANCO	04
460993	CZ CHUMBO	04
460994	CINZA	04
460995	CONCRETO	04
460996	VERDE	04
460997	VERMELHO BANDEIRA	04

TINTA NOVO PISO PREMIUM FOSCA 900ML

· FORMULADA ESPECIALMENTE P/PINTURA, PROTEÇÃO E EMBELEZAMENTO DE PISOS. SUA FÓRMULA 3 VEZES MAIS RESISTENTE QUE A VERSÃO ANTERIOR, PROPORCIONANDO ALTO PODER DE ADERÊNCIA NOS MAIS TIPOS DE SUBSTRATOS, ELEVANDO A DURABILIDADE E RENDIMENTO DA PINTURA

Tintas e Resinas

Hydronorth

Preservando o seu bem-estar



CÓDIGO	CONTEÚDO	EMBALAGEM
460563	AMARELO DEMAR.	06
461708	AZUL	06
461709	BRANCO	06
461711	CZ CHUMBO	06
461710	CINZA	06
461712	CONCRETO	06
461713	GRAFITE	06
461714	MARROM BARROCO	06
460561	PRETO	06
460731	VERMELHO BANDEIRA	06
461715	VERMELHO	06

PINTURA EMBORRACHADA

· PROTEGE CONTRA MICROFISSURAS, E CONTRA DESGASTES PROVOCADO POR BATIDAS DE CHUVA, MAIOR DURABILIDADE QUE TINTAS CONVENCIONAIS

Tintas e Resinas

Hydronorth

Preservando o seu bem-estar



CÓDIGO	CONTEÚDO	EMBALAGEM
460597	BRANCO 3,6LT	04
460718	CZ RUPESTRE 3,6LT	04
460596	BRANCO 18LT	01
460717	CZ RUPESTRE 18LT	01

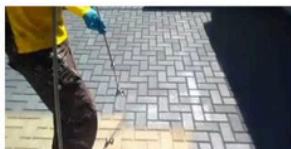
TINTA NOVO PISO PREMIUM FOSCA 3,6LT

· FORMULADA ESPECIALMENTE P/PINTURA, PROTEÇÃO E EMBELEZAMENTO DE PISOS. SUA FÓRMULA 3 VEZES MAIS RESISTENTE QUE A VERSÃO ANTERIOR, PROPORCIONANDO ALTO PODER DE ADERÊNCIA NOS MAIS TIPOS DE SUBSTRATOS, ELEVANDO A DURABILIDADE E RENDIMENTO DA PINTURA

Tintas e Resinas

Hydronorth

Preservando o seu bem-estar



CÓDIGO	CONTEÚDO	EMBALAGEM
460727	AMARELO DEMAR.	04
461114	AZUL	04
461270	BRANCO	04
460555	CZ CHUMBO	04
460664	CINZA	04
461707	CONCRETO	04
461652	GRAFITE	04
460991	MARROM BARROCO	04
460559	PRETO	04
460564	VERDE	04
460560	VERMELHO BANDEIRA	04
461784	VERMELHO	04

TINTA NOVO PISO PREMIUM FOSCA 18LT

· P/PINTURA, PROTEÇÃO E EMBELEZAMENTO DE PISOS. ALTA RESISTÊNCIA, ADERÊNCIA E UM ELEVADO RENDIMENTO

Tintas e Resinas

Hydronorth

Preservando o seu bem-estar



CÓDIGO	CONTEÚDO	EMBALAGEM
461128	AMARELO DEMAR.	01
460725	AZUL	01
461269	BRANCO	01
460662	CZ CHUMBO	01
460726	CINZA	01
460729	CONCRETO	01
461651	GRAFITE	01
460551	MARROM BARROCO	01
460552	PRETO	01
461706	VERDE	01
461500	VERMELHO BANDEIRA	01
460554	VERMELHO	01

TINTA ACR. PROTEGE E DECORA 3,6LT

- FORMULADO ESPECIALMENTE P/PROTEÇÃO E EMBELEZAMENTO DE FACHADAS E PAREDES
- EXCELENTE PODER DE LAVABILIDADE (VERSÃO S/B)

Tintas e Resinas
Hydronorth
Preservando o seu bem estar



CÓDIGO	CONTEÚDO	EMBALAGEM
460567	BRANCO NEVE FOSCA	04
460566	GELO FOSCA	04
460724	BRANCO NEVE S/B	04
460723	GELO S/B	04

TINTA ACR. PROTEGE E DECORA 18LT

- FORMULADO ESPECIALMENTE P/PROTEÇÃO E EMBELEZAMENTO DE FACHADAS E PAREDES
- EXCELENTE PODER DE LAVABILIDADE (VERSÃO S/B)

Tintas e Resinas
Hydronorth
Preservando o seu bem estar



CÓDIGO	CONTEÚDO	EMBALAGEM
460565	BRANCO NEVE FOSCA	01
460568	GELO FOSCA	01
460721	BRANCO NEVE S/B	01
460722	GELO S/B	01

TELHADOS E LAJES BRANCO

- ALTA FLEXIBILIDADE E RESISTÊNCIA, QUE EVITA A ABSORÇÃO DE ÁGUA, PROTEGENDO E IMPERMEABILIZANDO A SUPERFÍCIE

Tintas e Resinas
Hydronorth
Preservando o seu bem estar



CÓDIGO	CONTEÚDO	EMBALAGEM
460720	5KG	04
460719	16KG	01

RESINA MULTIUSO ACQUA 900ML

- INDICADO P/EMBELEZAR E PROTEGER A SUPERFÍCIE CONTRA UMIDADE E SUJEIRA, CONFERIDO ALTA RESISTÊNCIA E DURABILIDADE

Tintas e Resinas
Hydronorth
Preservando o seu bem estar



CÓDIGO	CONTEÚDO	EMBALAGEM
460600	INCOLOR	06

RESINA MULTIUSO ACQUA 3,6LT

- INDICADO P/EMBELEZAR E PROTEGER A SUPERFÍCIE CONTRA UMIDADE E SUJEIRA, CONFERIDO ALTA RESISTÊNCIA E DURABILIDADE. BASE ÁGUA

Tintas e Resinas
Hydronorth
Preservando o seu bem estar



CÓDIGO	CONTEÚDO	EMBALAGEM
461419	AMARELO	04
460836	BRANCO	04
461418	CÁRAMELO	04
460840	CERÂMICA TELHA	04
462083	CONCRETO	04
460838	CINZA	04
461499	GRAFITE	04
460846	INCOLOR	04
461617	VERMELHO OXIDO	04

RESINA MULTIUSO ACQUA 18LT

- INDICADO P/EMBELEZAR E PROTEGER A SUPERFÍCIE CONTRA UMIDADE E SUJEIRA, CONFERIDO ALTA RESISTÊNCIA E DURABILIDADE. BASE ÁGUA

Tintas e Resinas
Hydronorth
Preservando o seu bem estar



CÓDIGO	CONTEÚDO	EMBALAGEM
460835	BRANCO	01
460839	CERÂMICA TELHA	01
460837	CINZA	01
462082	CONCRETO	01
461498	GRAFITE	01
460602	INCOLOR	01
461124	VERMELHO OXIDO	01

SILICONE HIDROFUGANTE 3,6LT

- IMPEDE A PENETRAÇÃO DE ÁGUA, OFERECENDO UMA PROTEÇÃO TOTAL CONTRA UMIDADE, EVITA A PROLIFERAÇÃO DE MOFO E FUNGOS

Tintas e Resinas
Hydronorth
Preservando o seu bem estar



CÓDIGO	CONTEÚDO	EMBALAGEM
460657	INCOLOR	04

RESINA MULTIUSO SOLVENTE 3,6LT

- INDICADO P/EMBELEZAR E PROTEGER A SUPERFÍCIE CONTRA UMIDADE E SUJEIRA, CONFERIDO ALTA RESISTÊNCIA E DURABILIDADE. BASE SOLVENTE

Tintas e Resinas
Hydronorth
Preservando o seu bem estar



CÓDIGO	CONTEÚDO	EMBALAGEM
460830	CINZA	04
460990	GRAFITE	04
460832	INCOLOR	04

RESINA MULTIUSO SOLVENTE 18LT

- INDICADO P/EMBELEZAR E PROTEGER A SUPERFÍCIE CONTRA UMIDADE E SUJEIRA, CONFERIDO ALTA RESISTÊNCIA E DURABILIDADE. BASE SOLVENTE

Tintas e Resinas
Hydronorth
Preservando o seu bem estar



CÓDIGO	CONTEÚDO	EMBALAGEM
460829	CINZA	01
460989	GRAFITE	01
460831	INCOLOR	01

ZARCÃO FUNDO LARANJA

- PREPARA SUPERFÍCIES DE METAIS P/RECEBER APLICAÇÃO DO ESMALTE, PREVINE METAIS CONTRA O PROCESSO DE CORROSÃO

Tintas e Resinas
Hydronorth
Preservando o seu bem estar



CÓDIGO	CONTEÚDO	EMBALAGEM
460548	900ML	06
460547	3,6LT	04

SELADOR ACRÍLICO PRÉ PINTURA 3,6LT

- INDICADO P/APLICAR ANTES DA TINTURA COMO PRIMEIRA CAMADA, SELANDO E MELHORANDO O DESEMPENHO E RENDIMENTO DA TINTA P/ACABAMENTO

Tintas e Resinas
Hydronorth
Preservando o seu bem estar



CÓDIGO	CONTEÚDO	EMBALAGEM
460847	EMB.LT	04
460834	EMB.BALDE	04

SELADOR ACRÍLICO PRÉ PINTURA 18LT

- INDICADO P/APLICAR ANTES DA TINTURA COMO PRIMEIRA CAMADA, SELANDO E MELHORANDO O DESEMPENHO E RENDIMENTO DA TINTA P/ACABAMENTO

Tintas e Resinas
Hydronorth
Preservando o seu bem estar



CÓDIGO	CONTEÚDO	EMBALAGEM
460833	EMB.LT	01
461173	EMB.BALDE	01

MASSA ACRÍLICA REFIL

- INDICADO P/NIVELAR E CORRIGIR IMPERFEIÇÕES EM PAREDES EXTERNAS E INTERNAS. ACABAMENTO LISO

NATUCOR



CÓDIGO	CONTEÚDO	EMBALAGEM
459578	20KG	01

MASSA PVA REFIL

- INDICADO P/CORRIGIR, ALISAR, UNIFORMIZAR SUPERFÍCIES DE REBOCO, CONCRETO. ACABAMENTO LISO, USO INTERNO

NATUCOR



CÓDIGO	CONTEÚDO	EMBALAGEM
459579	20KG	01

MASSA PVA BALDE

- INDICADO P/CORRIGIR, ALISAR, UNIFORMIZAR SUPERFÍCIES DE REBOCO, CONCRETO. ACABAMENTO LISO, USO INTERNO

NATUCOR



CÓDIGO	CONTEÚDO	EMBALAGEM
461588	25KG	01

TEXTURA RÚSTICA

- REVESTIMENTO ACRÍLICO, P/DECORAR E PROTEGER PAREDES
- USO INTERNO E EXTERNO

NATUCOR



CÓDIGO	CONTEÚDO	EMBALAGEM
460011	20KG	01

TEXTURA PROJETADA

- REVESTIMENTO ACRÍLICO, P/DECORAR E PROTEGER PAREDES
- USO INTERNO E EXTERNO

NATUCOR



CÓDIGO	CONTEÚDO	EMBALAGEM
460012	20KG	01

TEXTURA LISA REFIL

- REVESTIMENTO ACRÍLICO C/ACABAMENTO MAIS CLÁSSICO P/ EFEITOS SUAVES. USO INTERNO

NATUCOR



CÓDIGO	CONTEÚDO	EMBALAGEM
460009	20KG	01

MASSA PVA PREMIUM

• INDICADO P/CORRIGIR, ALISAR, UNIFORMIZAR SUPERFÍCIES DE REBOCO, CONCRETO. ACABAMENTO LISO, USO INTERNO

NATUCOR



CÓDIGO	CONTEÚDO	EMBALAGEM
460334	900ML	01
460333	3,6LT	01

MASSA ACRÍLICA PREMIUM

• INDICADO P/INIVELAR E CORRIGIR IMPERFEIÇÕES EM PAREDES EXTERNAS E INTERNAS. ACABAMENTO LISO

NATUCOR



CÓDIGO	CONTEÚDO	EMBALAGEM
460336	900ML	01
460335	3,6LT	01

SELADOR ACRÍLICO ECONÔMICO

• INDICADO P/APLICAÇÕES INTERNAS E EXTERNAS C/ BASE PARA PINTURA FINAL. PROTEGE E PROPORCIONA ECONOMIA DA TINTA P/ACABAMENTO FINAL

NATUCOR



CÓDIGO	CONTEÚDO	EMBALAGEM
460066	18KG	01

TINTA PISO FOSCO 18LT

• UM NOVO ASPECTO P/PISOS DE CONCRETO RÚSTICO, COMO GARAGENS, QUADRAS E CALÇADAS.
• TINTA ECONÔMICA, DE EXCELENTE QUALIDADE E ADERÊNCIA. ANTI MOFO, GRANDE RENDIBILIDADE E LAVÁVEL

NATUCOR



CÓDIGO	CONTEÚDO	EMBALAGEM
461891	AMARELO	01
461885	AZUL	01
461886	BRANCO NEVE	01
461888	CINZA	01
461887	CZ CHUMBO	01
461892	CONCRETO	01
461893	MARROM	01
461889	PRETO	01
461890	VERMELHO	01
461884	VERDE	01

FUNDO PREPARADOR DE PAREDE

• INDICADO P/PREPARAR PAREDES NOVAS QUE RECEBERÃO PINTURA. USO INTERNO E EXTERNO

NATUCOR



CÓDIGO	CONTEÚDO	EMBALAGEM
460067	16LT	01

TINTA ACRÍLICA PROF. FOSCA 3,6LT

• POSSUI ACABAMENTO FOSCO E UM ÓTIMO CUSTO ECONÔMICO QUE PROPORCIONA BOA COBERTURA E RENDIMENTO, INDICADA P/USO INTERNO

NATUCOR

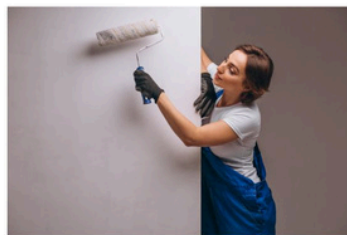


CÓDIGO	CONTEÚDO	EMBALAGEM
460629	AREIA	01
460626	BRANCO NEVE	01
460627	GELO	01
460628	PALHA	01

TINTA ACRÍLICA PROFISSIONAL FOSCA 16LT

• POSSUI ACABAMENTO FOSCO E UM ÓTIMO CUSTO ECONÔMICO QUE PROPORCIONA BOA COBERTURA E RENDIMENTO, INDICADA P/USO INTERNO

NATUCOR



CÓDIGO	CONTEÚDO	EMBALAGEM
460625	AREIA	01
460622	BRANCO NEVE	01
460623	GELO	01
460624	PALHA	01



TINTA SPRAY 400ML X 280G USO GERAL

· UMA OPÇÃO DE ALTA QUALIDADE PARA USO GERAL, OFERECENDO UMA AMPLA VARIEDADE DE CORES E UM ACABAMENTO DURÁVEL E RESISTENTE.

FARBEN



CÓDIGO	CONTEÚDO	EMBALAGEM
462420	MARROM CAFÉ	06
462421	PRETO BRILHANTE	06
462422	PRETO FOSCO	06
462492	PRETO SEMI BRILHO	06
462479	ROSA	06
462484	VERDE CLARO	06
462419	VERDE ESCURO	06
462415	VERMELHO	06
462482	VIOLETA	06
462417	AMARELO	06
462416	AZUL INTENSO	06
462481	AZUL MÉDIO	06
462483	BEGE	06
462411	BRANCO BRILHANTE	06
462412	BRANCO FOSCO	06
462414	CINZA CLARO	06
462413	CINZA ESCURO	06
462418	LARANJA ESCURO	06

TINTA SPRAY 400ML X 280G ALTA TEMP.

· RESISTENTE A ALTAS TEMPERATURAS DE ATÉ 600 °C, PERFEITA PARA APLICAÇÕES EM SUPERFÍCIES EXPOSTAS A CALOR INTENSO.

FARBEN



CÓDIGO	CONTEÚDO	EMBALAGEM
462472	ALUM. FOSCO	06
462471	BRANCO FOSCO	06
462473	PRETO FOSCO	06

TINTA SPRAY 400ML X 280GR LUMINOSO

· CORES BEM SATURADAS QUE PROPORCIONAM UM EFEITO LUMINOSO, IDEAL PARA PROJETOS QUE REQUEREM GRANDE DESTAQUE.

FARBEN



CÓDIGO	CONTEÚDO	EMBALAGEM
459578	20KG	06
459578	20KG	06
459578	20KG	06
459578	20KG	06
459578	20KG	06

TINTA SPRAY 400ML X 280GR METÁLICA

· OFERECER UM ACABAMENTO BRILHANTE E CINCILANTE, PROPORCIONANDO UM EFEITO METÁLICO REALISTA EM SUPERFÍCIES DIVERSAS.

FARBEN



CÓDIGO	CONTEÚDO	EMBALAGEM
459579	20KG	06
459579	20KG	06
459579	20KG	06
459579	20KG	06
459579	20KG	06

THINNER DILUENTE SOLVCRYLL

· EVITA INCONVENIENTES COMO DEMORA NA SECAGEM DA RESINA, BOLHAS E CRAQUEAMENTO, ALÉM DE MELHORAR A APLICABILIDADE E O ACABAMENTO DE RESINAS.

Hydronorth

Preservando o seu bem estar



CÓDIGO	CONTEÚDO	EMBALAGEM
462455	5 LTS	04
462456	900 ML	12

ADESIVO PU40 CINZA MULTIUSO

· ADESIVO SELANTE À BASE DE POLIURETANO MODIFICADO, DE ALTA QUALIDADE E ELEVADA RESISTÊNCIA AOS RAIOS UV E ÀS INTEMPÉRIES.

PULVITEC

Unições Duradouras



CÓDIGO	CONTEÚDO	EMBALAGEM
462532	360G	12

DESENGRIPANTE MULTIUSO PEG-E-USE

· DESENVOLVIDO PARA REDUZIR O ATRITO E O DESGASTE ENTRE PARTES METÁLICAS, ELIMINANDO RUIDOS E LUBRIFICANDO POR COMPLETO DEVIDO AO SEU ALTO PODER PENETRANTE.

etaniz



CÓDIGO	CONTEÚDO	EMBALAGEM
462538	250 ML/ 100 G	06